

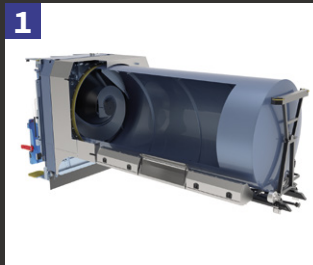
HECKLADER ROTOLINE



DREHTROMMELTECHNOLOGIE – WEITERGEDACHT.

Mit seiner weiterentwickelten Drehtrommeltechnologie ist der RotoLINE optimal für anspruchsvolle Sammelaufgaben konzipiert – insbesondere bei feuchten Abfällen. Modulare Systemarchitektur, vielfältige Ausstattungsoptionen und eine robuste und wartungsfreundliche Bauweise sorgen für maximale Wirtschaftlichkeit und hohe Einsatzsicherheit im täglichen Betrieb.

TECHNISCHE EIGENSCHAFTEN ROTOLINE



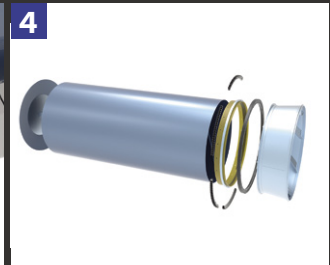
1
Aufbaugrößen von 8 - 28 m³



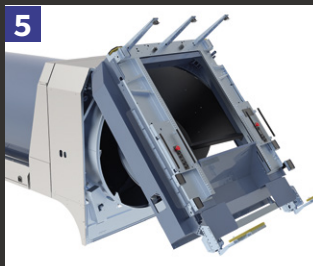
2
In vordere Aufbaulagerung integrierte Belüftung - wahlweise auch hinten möglich



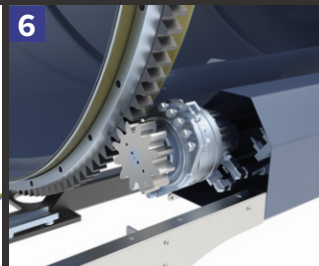
3
150-l-Tank mit nachhaltigem Filterkonzept für längere Ölstandszeiten



4
Schraubbares Schaufelrad (Zahnkranz, Lager, Kugeldrehverbindung)



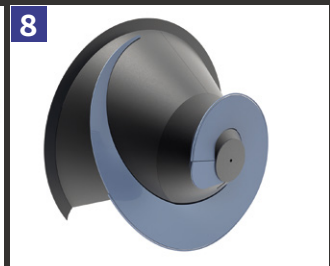
5
Minimaler Überhang für optimale Manövrierfähigkeit



6
Drehzahlumschaltbarer, direkter hydraulischer Drehtrommelantrieb



7
Drehtrommel aus Stahl oder Edelstahl (Pro) mit 4 mm Wandstärke



8
Zusätzliche verstärkte, abriebfeste Verschleißkanten am Konus

ROTOLINE – IHRE VORTEILE AUF EINEN BLICK

Robust und langlebig: 4-mm-Drehtrommel aus Stahl oder Edelstahl (Pro) für maximale Lebensdauer.

Anwendungsoptimierter Betrieb: Hydraulischer Drehtrommelantrieb mit frei einstellbaren Trommelgeschwindigkeiten.

Komfort: Geräuscharmer Betrieb durch schallisolierte Drehtrommel.

Wirtschaftlich: Hohe Nutzlast durch geringes Eigengewicht.

Optionen und Zubehör: Flexibel an individuelle Kundenanforderungen anpassbar.

Servicefreundlich bis ins Detail: Schraubbarer Drehtrommelantrieb, schraubbares Schaufelrad, optimale Zugänglichkeit und langlebige Konstruktion für minimalen Wartungsaufwand.

Maximale Verfügbarkeit: wartungsarme Technik, smarte Fernwartung und schneller Original-Service – unterstützt durch Terberg Connect.



Großvolumige Werkzeug- und Staukästen auf beiden Seiten – alles griffbereit.



Optional auch mit Verkleidung erhältlich für beidseitige Werbeflächen und zusätzliche Geräuschreduzierung.

SCHÜTTUNGEN FÜR ROTOLINE AUFBAUTEN

An den RotoLINE können alle handelsüblichen Schüttungen montiert werden, die der DIN EN 1501-5 entsprechen.

Die perfekte Kombination ist der RotoLINE mit der Terberg-Automatikschüttung Omni-DEKA, womit alle Gefäße von 60 bis 1.100

Liter entleert werden können.

Der im Heck integrierte Anbaurahmen verkürzt den Überhang und optimiert so das Achslastverhältnis des Fahrzeugs.

Aufbau und Lifter sind kompatibel mit allen gängigen Wäge- und Identensystemen.